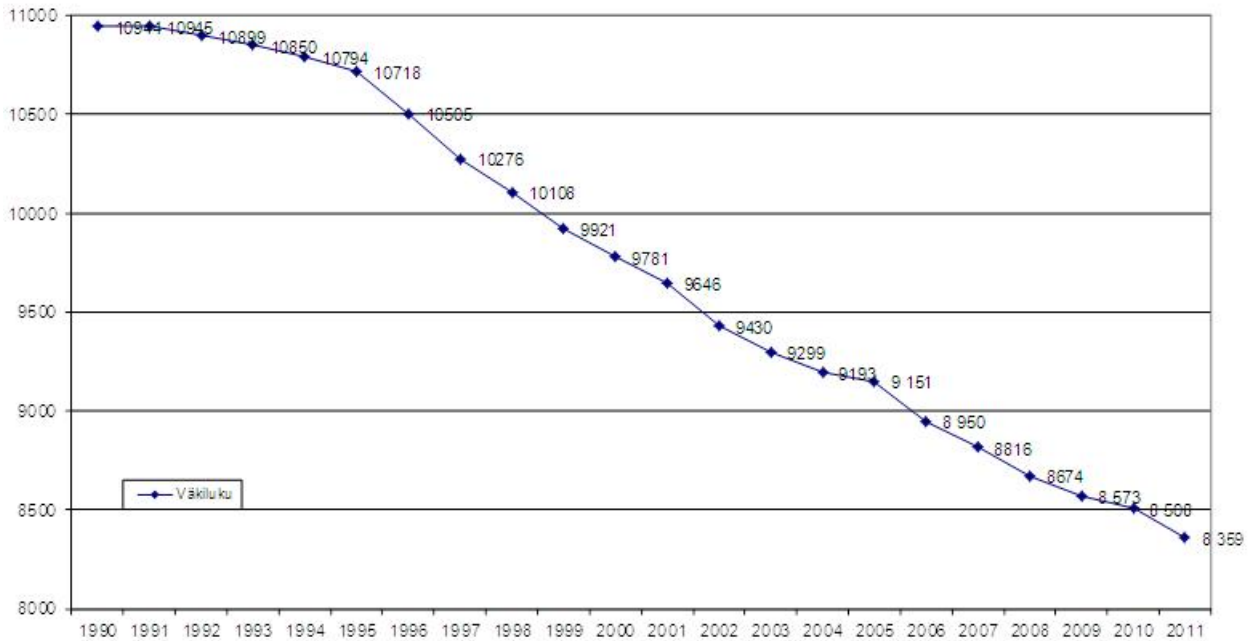


Nurmeksen väkiluvun kehitys 1990-



Nurmeksen väestökehitys ikäluokittain

IKÄLUOKAT	2002	2003	2004	2005	2006	2007	2008	2009	2010	2011	muutos
0-6	546	535	515	538	508	483	474	470	456	444	-12
7-12	700	668	611	555	520	497	459	450	453	446	-7
13-15	374	365	359	377	365	346	322	304	270	230	-40
16-18	391	382	382	367	349	345	372	365	335	304	-31
19-64	5408	5306	5244	5201	5065	5026	4942	4859	4788	4693	-95
65-74	1119	1115	1097	1073	1099	1074	1058	1057	1117	1141	24
75-84	702	737	790	822	810	815	823	827	819	820	1
85+	190	191	195	218	234	230	224	241	270	281	11
Yhteensä	9430	9299	9193	9151	8950	8816	8674	8573	8508	8359	-149

Nurmeksen väestömuutos 2012

1.1.2012 8 359

	Elävänä syntyneet	Kuolleet	Syntyneiden enemmitys	Kuntien välinen nettomuutto			Maahan muutto	Maasta muutto	Netto	Väestön lisäys	Kumulatiivinen
				Tulo	Lähtö	Netto					
2012											
Tammi	7	11	-4	21	18	3	0	0	0	-1	-1
Helmi	4	8	-4	32	14	18	1	0	1	15	14
Maalis	3	12	-9	16	8	8	4	0	4	3	17
Huhti	5	13	-8	8	16	-8	0	0	0	-16	1
Touko											
Kesä											
Heinä											
Elo											
Syys											
Loka											
Marras											
Joulu											
Yht.	19	44	-25	77	56	21	5	0	5	1	8 360

Nurmeksen väestömuutos 2011

1.1.2011 8 508

	Elävänä syntyneet	Kuolleet	Syntyneiden enemmyys	Kuntien välinen nettomuutto			Maahan muutto	Maasta muutto	Netto	Väestön lisäys	Kumulatiivinen
				Tulo	Lähtö	Netto					
2011											
Tammi	6	15	-9	18	17	1	0	0	0	-8	-8
Helmi	3	11	-8	10	36	-26	0	1	-1	-35	-43
Maalis	2	9	-7	19	19	0	1	2	-1	-8	-51
Huhti	4	19	-15	16	16	0	4	0	4	-11	-62
Touko	4	13	-9	35	19	16	2	0	2	9	-53
Kesä	7	11	-4	47	50	-3	0	0	0	-7	-60
Heinä	0	2	-2	29	35	-6	1	1	0	-8	-68
Elo	4	7	-3	33	49	-16	2	1	1	-18	-86
Syys	2	15	-13	21	40	-19	2	2	0	-32	-118
Loka	7	10	-3	14	25	-11	1	1	0	-14	-132
Marras	9	8	1	28	31	-3	1	0	1	-1	-133
Joulu	6	15	-9	17	27	-10	2	0	2	-17	-150
Yht.	54	135	-81	287	364	-77	16	8	8	-150	8 358

Nurmeksen väestömuutos 2010

1.1.2010 8573

	Elävänä syntyneet	Kuolleet	Syntyneiden enemmyys	Kuntien välinen nettomuutto			Maahan muutto	Maasta muutto	Netto	Väestön lisäys	Kumulatiivinen
				Tulo	Lähtö	Netto					
2010											
Tammi	5	11	-6	8	21	-13	1	1	0	-19	-19
Helmi	5	11	-6	14	18	-4	0	0	0	-10	-29
Maalis	5	8	-3	23	12	11	0	0	0	8	-21
Huhti	7	12	-5	26	21	5	0	1	-1	-1	-22
Touko	3	4	-1	26	19	7	5	0	5	11	-11
Kesä	2	8	-6	41	30	12	0	1	-1	5	-6
Heinä	5	9	-4	31	25	5	2	0	2	3	-3
Elo	3	2	1	32	81	-49	6	0	6	-42	-45
Syys	9	9	0	41	35	6	5	0	5	11	-34
Loka	6	13	-7	13	27	-14	2	0	2	-19	-53
Marras	5	12	-7	20	28	-8	3	0	3	-12	-65
Joulu	3	10	-7	18	20	-2	0	0	0	-9	-74
Yht.	58	109	-51	293	337	-44	24	3	21	-74	8 499

Nurmeksen väestömuutos 2009

1.1.2009 8674

	Elävänä syntyneet	Kuolleet	Syntyneiden enemmyys	Kuntien välinen nettomuutto			Maahan muutto	Maasta muutto	Netto	Väestön lisäys	Kumulatiivinen
				Tulo	Lähtö	Netto					
2009											
Tammi	9	8	1	16	24	-8	0	0	0	-7	-7
Helmi	5	13	-8	11	21	-10	8	0	8	-10	-17
Maalis	6	13	-7	19	13	6	0	0	0	-1	-18
Huhti	6	14	-8	24	12	12	1	1	0	4	-14
Touko	4	10	-6	28	29	-1	0	0	0	-7	-21
Kesä	10	11	-1	27	25	2	1	1	0	1	-20
Heinä	6	5	1	26	41	-15	4	0	4	-10	-30
Elo	1	7	-6	32	61	-29	0	1	-1	-36	-66
Syys	6	9	-3	18	35	-17	1	0	1	-19	-85
Loka	6	9	-3	17	38	-21	1	0	1	-23	-108
Marras	9	14	-5	19	17	2	7	0	7	4	-104
Joulu	2	6	-4	33	24	9	1	0	1	6	-98
Yht.	70	119	-49	270	340	-70	24	3	21	-98	8 576

Nurmeksen väestömuutos 2008

1.1.2007

8816

	Elävänä syntyneet	Kuolleet	Syntyneiden enemmyys	Kuntien välinen nettomuutto			Maahan muutto	Maasta muutto	Netto	Väestön lisäys	Kumulatiivinen
				Tulo	Lähtö	Netto					
2004											
Tammi	1	6	-5	21	27	-6	0	0	0	-11	-11
Helmi	3	11	-8	10	18	-8	0	0	0	-16	-27
Maalis	7	17	-10	22	11	11	1	0	1	2	-25
Huhti	6	6	0	21	31	-10	1	1	0	-10	-35
Touko	3	15	-12	43	42	1	3	0	3	-8	-43
Kesä	2	12	-10	34	27	7	2	1	1	-2	-45
Heinä	1	10	-9	16	29	-13	4	0	4	-18	-63
Elo	4	12	-8	24	65	-41	2	1	1	-48	-111
Syys	3	15	-12	42	48	-6	1	0	1	-17	-128
Loka	10	11	-1	18	26	-8	0	0	0	-9	-137
Marras	4	5	-1	16	19	-3	2	0	2	-2	-139
Joulu	5	10	-5	21	31	-10	9	0	9	-6	-145
Yht.	49	130	-81	288	374	-86	25	3	22	-145	8 671

Nurmeksen väestömuutos 2007

1.1.2007

8.950

	Elävänä syntyneet	Kuolleet	Syntyneiden enemmyys	Kuntien välinen nettomuutto			Maahan muutto	Maasta muutto	Netto	Väestön lisäys	Kumulatiivinen
				Tulo	Lähtö	Netto					
2007											
Tammi	4	13	-9	21	17	4	2	1	1	-4	-4
Helmi	4	16	-12	20	20	0	3	1	2	-10	-14
Maalis	4	16	-12	26	23	3	1	1	0	-9	-23
Huhti	4	15	-11	20	20	0	1	0	1	-10	-33
Touko	6	12	-6	42	23	19	0	0	0	13	-20
Kesä	6	11	-5	40	43	-3	1	0	1	-7	-27
Heinä	4	14	-10	20	35	-15	3	0	3	-22	-49
Elo	3	9	-6	35	73	-38	1	2	-1	-45	-94
Syys	9	13	-4	22	56	-34	2	1	1	-37	-131
Loka	6	12	-6	38	25	13	1	2	-1	6	-125
Marras	5	7	-2	30	25	5	2	1	1	4	-121
Joulu	8	10	-2	16	28	-12	1	1	0	-14	-135
Yht.	63	148	-85	330	388	-58	18	10	8	-135	8.815