

Yleiskaavan muutos koskee Metsäkylä osa-alue I yleiskaavan Kyläalueita (AT). Yleiskaavan muutoksella muodostuu Maa- ja metsätalousvaltaisia alueita (M), joita koskeva määräys on sama kuin Metsäkylä osa-alue I yleiskaavassa.

Pohjakartta:
Maanmittauslaitoksen maastokartan pohjalta georeferoitu
Metsäkylä osa-alue I yleiskaavan rasterimuotoinen kaavakartta.

Yleiskaavamerkinnot ja -määräykset

Yleiskaava-alueen raja.

M Maa- ja metsätalousvaltainen alue.
Alue on varattu pääasiassa maa- ja metsätaloukseen.
Alueella on haja-asutusluontoinen rakentaminen sallittu edellyttäen, että rakentaminen liittyy sijainnistaan ja tyypiään olemassa olevaan rakennuskantaan tai soveltuu maastollisesti ja maisemallisesti olevaan ympäristöön. Maankäyttö- ja rakennuslain 41 § 1 mom:n nojalla määrätään, että 200 metrin levyisellä keskivedenkorkeuden mukaisella rantavyöhykkeellä kielletään pysyvä rakentaminen ja rakennelmien tekeminen.

Yleiset määräykset

Kaava-alueella ovat voimassa kaikki muut aluetta koskevat Metsäkylä osa-alue I yleiskaavan merkinnät ja määräykset.

Kaavan esitystapa:
Kaavakartan piirtotekniikka vastaa Metsäkylä osa-alue I yleiskaavan rasterimuotoisen kaavakartan piirtotekniikkaa. Kaavakartan värit eivät vastaa täysin kaavamerkintöjen värejä.

Kaavan käsittelyvaiheet:

Kaavaluonnos: 3.8.2022

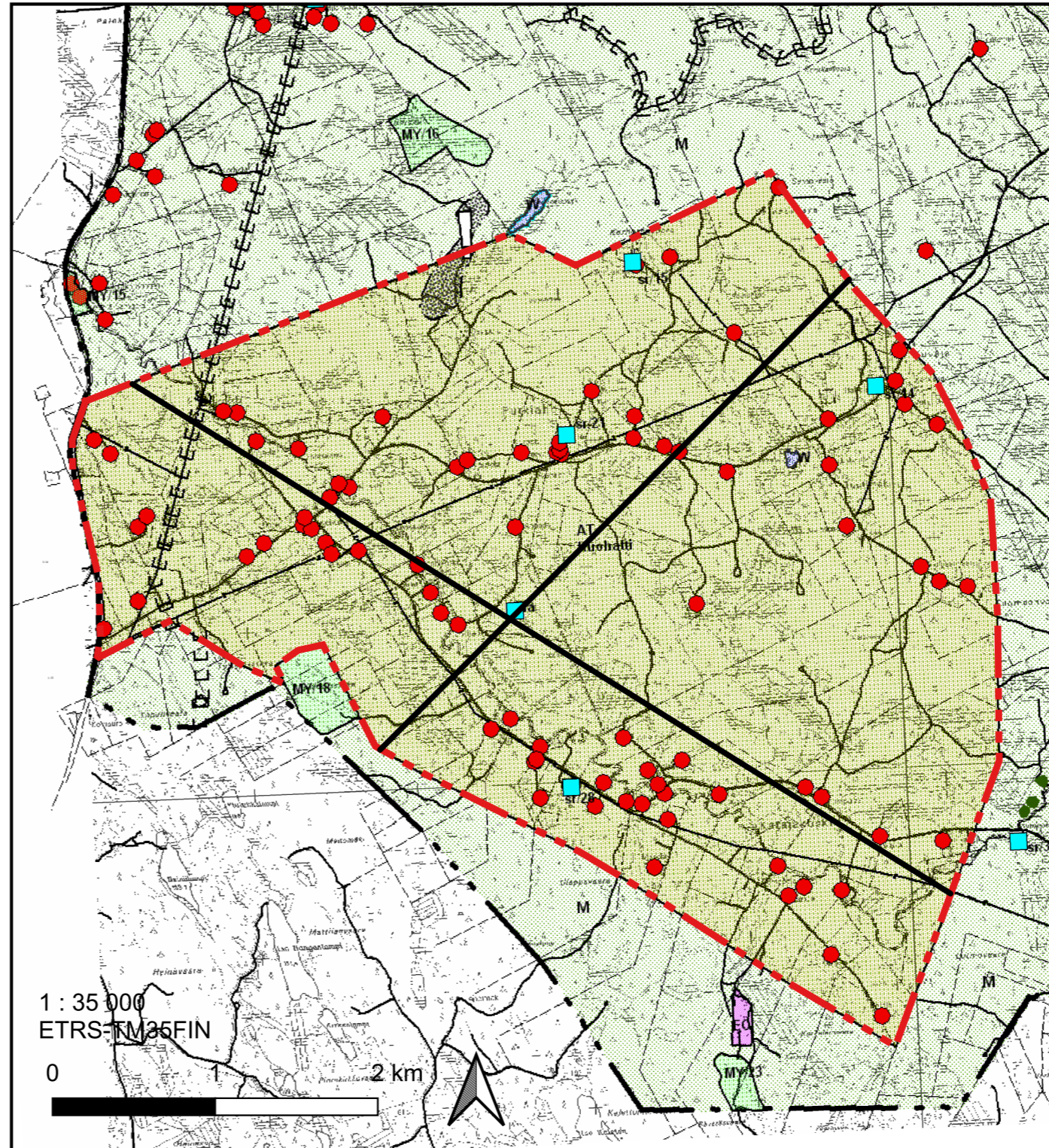
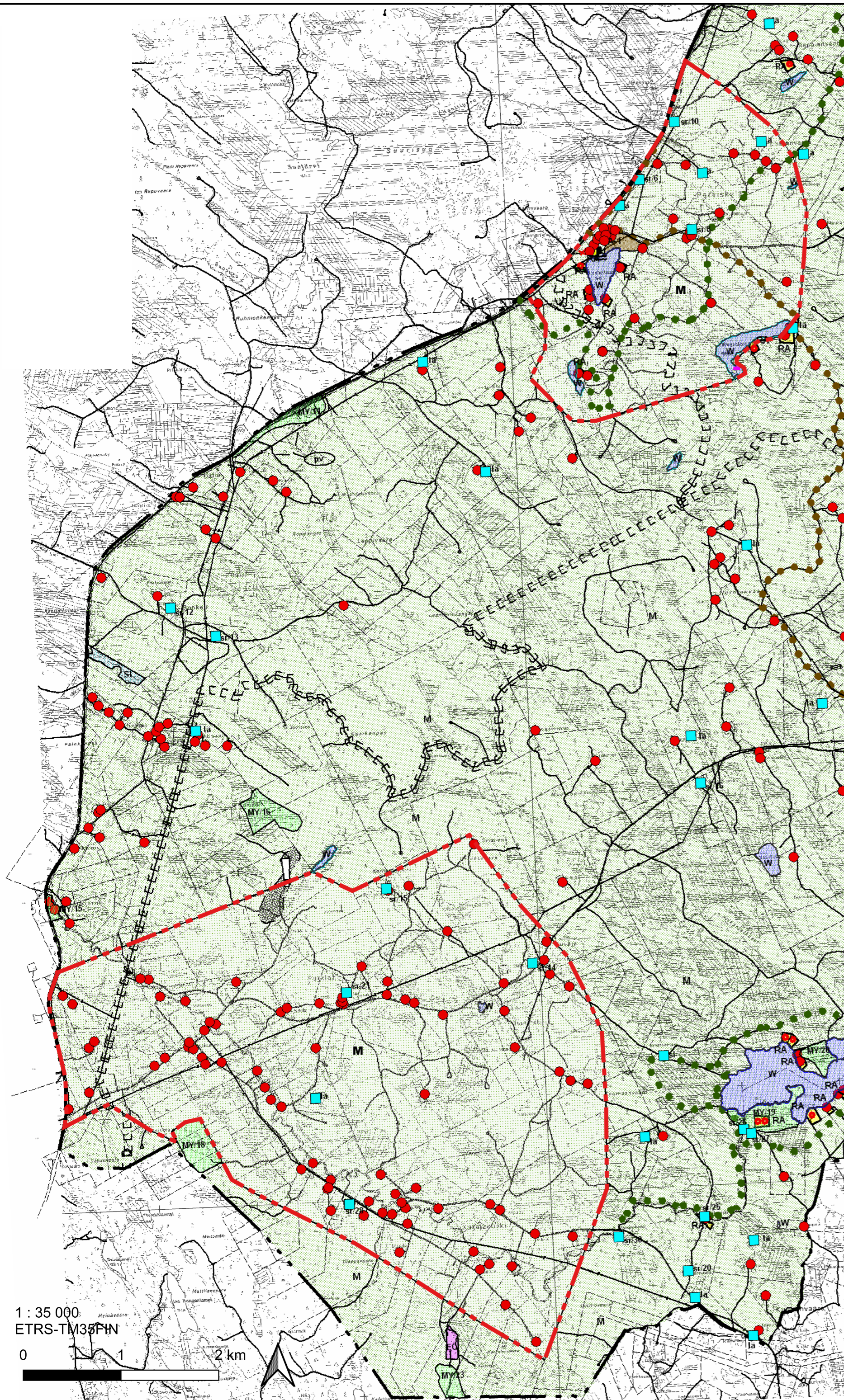
Osallistumis- ja arviointisuunnitelma
& kaavaluonnos nähtävillä: 16.8. - 31.8.2022

Kaavaehdotus: 5.9.2022, 1.11.2022

Kaavaehdotus nähtävillä: 19.9. - 21.10.2022

Hyväksytty Nurmeksen kaupunginvaltuustossa: 30.1.2023

Voimaantulo: 15.8.2023



Poistuva kaava

Poistuvat merkinnät ja määräykset

AT Kyläalue.
Alueella on rakentamisen ja muun maankäytön ohjaamattomuutta. Uudisrakentamisen tulee olla ympäristöön sopeutuvaa ja sitä tulee edistää yksityiskohdaisella maankäytönsuunnitelmalla (asemakaava tai kyläsuunnitelma). Uudisrakentaminen peltoaukeille kielletään.

