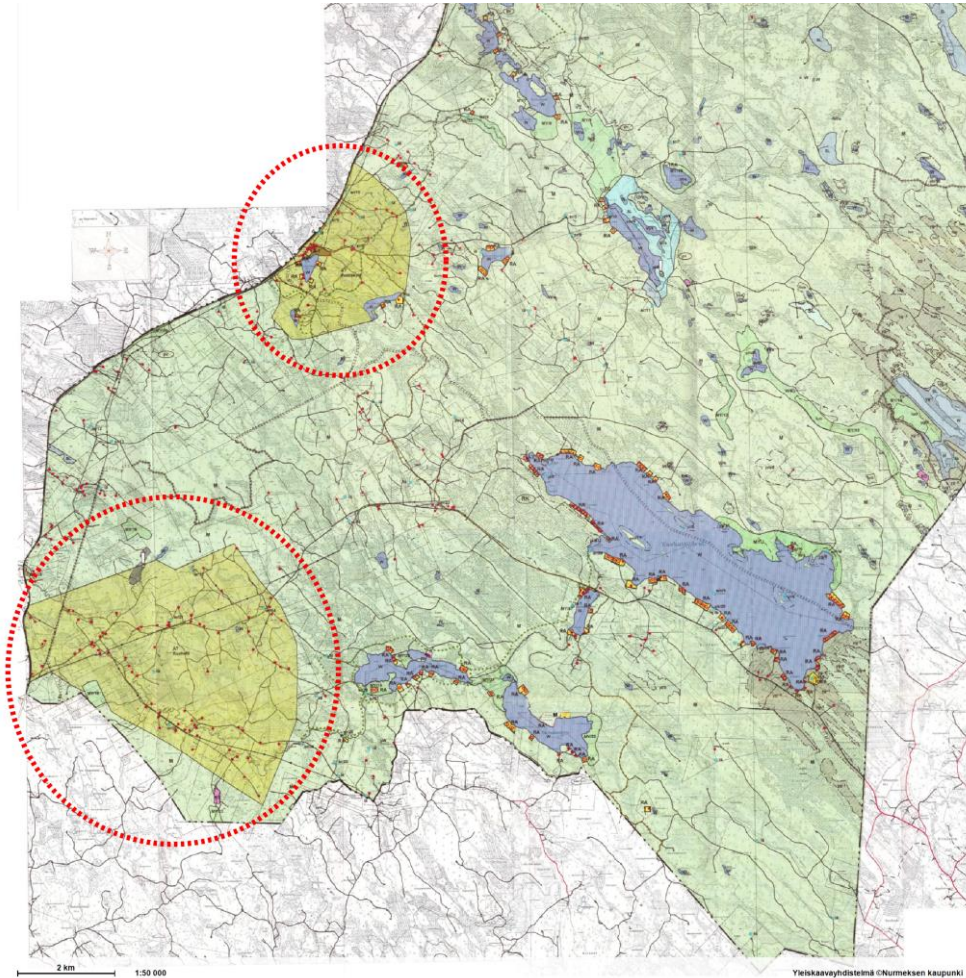




Metsäkylä osa-alue I yleiskaavan muutos (Kuohatin ja Petäiskylän kyläalueet)



Kuva 1. Kaavamuutoksen kohteena olevien alueiden sijainti yleiskaava-alueella.

Selostus

1.11.2022

*Nurmeksen kaupunki
Kaupunkirakennepalvelut
Maankäyttö*

SISÄLLYS

1. TIIVISTELMÄ	2
2. SUUNNITTELUN LÄHTÖKOHDAT	3
2.1 Perustiedot	3
2.2 Suunnittelualueen sijainti	3
2.3 Selvitys suunnittelualueen oloista	4
2.4 Valtakunnalliset alueidenkäyttötavoitteet	4
2.5 Maakuntakaava	4
2.6 Yleiskaava	5
3. SUUNNITTELUN TARVE JA TAVOITTEET	6
3.1 Kaavamuutoksen tarve	6
3.2 Kaavamuutoksen tavoitteet	6
4. YLEISKAAVAMUUTOS	7
4.1 Kaavan kuvaus	7
4.1.1 Kaavan sisältö ja vaihtoehdot	7
4.1.2 Kaavan pohjakartta ja esitystapa	7
4.2 Kaavan vaikutukset	7
5. SUUNNITTELUN VAIHEET	8
5.1 Suunnittelun vaiheet	8
5.2 Osallistuminen ja vuorovaikutus	8
5.2.1 Osalliset	8
5.2.2 Vuorovaikutus ja viranomaisyhteistyö	8
5.2.3 Luonnosvaiheessa saatu palaute ja vastineet	9
5.2.4 Ehdotusvaiheessa saatu palaute ja vastineet	9

LIITTEET

1. Osallistumis- ja arviointisuunnitelma
2. Kaavakartta
3. Kaavamerkinnot- ja määräykset
4. Poistuva kaava

1. TIIVISTELMÄ

Kuohatissa ja Petäiskylässä laaditaan Nurmeksen kaupungin aloitteesta Metsäkylä osa-alue I yleiskaavan osittainen muutos. Suunnittelualue käsittää kaksi erillistä aluetta.

Yleiskaavan muutos koskee ainoastaan käyttötarkoituksen muutosta Kuohatin ja Petäiskylän kyläalueilla. Kaavamuutoksen tarkoitus on muuttaa Kyläaluetta (AT) osoittava kaavamerkintä Maa- ja metsätalousvaltaiseksi alueeksi (M). Kaikki muut kaavamuutosaluetta koskevat kaavamerkinnot ja -määräykset jäävät voimaan eivätkä ne kuulu kaavamuutokseen.

2. SUUNNITTELUN LÄHTÖKOHDAT

2.1 Perustiedot

Kunta: Nurmeksen kaupunki

Kaavan nimi: Metsäkylä osa-alue I yleiskaavan muutos (Kuohatin ja Petäiskylän kyläalueet)

Laatijan nimi ja yhteystiedot: Nurmeksen kaupunki, Kaupunkirakennepalvelut, Maankäyttö
Kirkkokatu 14, 75500 Nurmes

Kaavasuunnitelma ja kaava-asiakirjat: Nestori Grönholm
nestori.gronholm@nurmes.fi

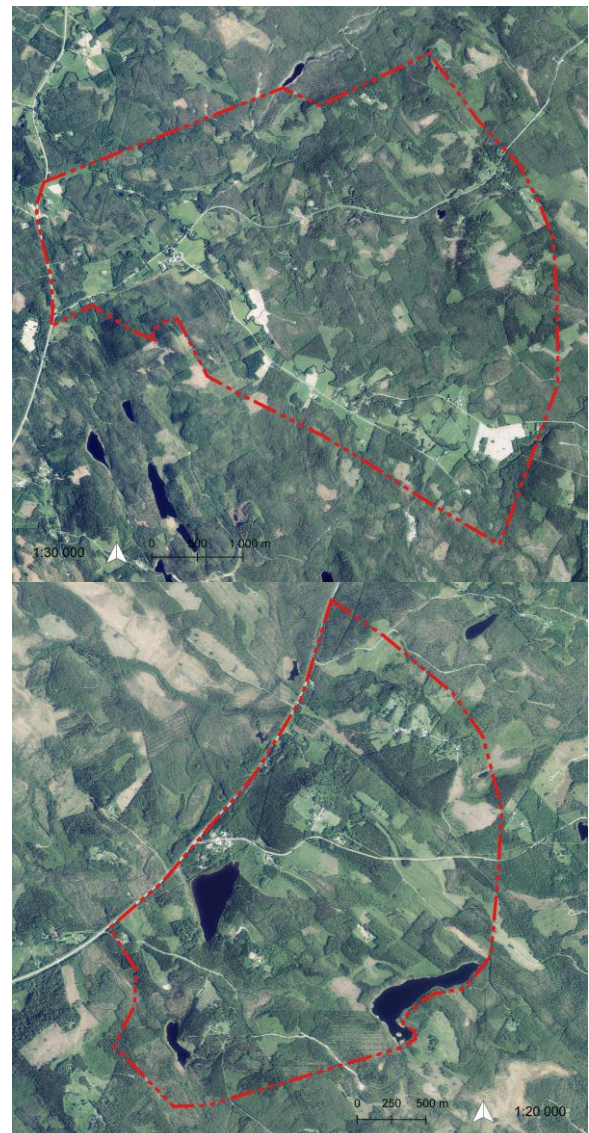
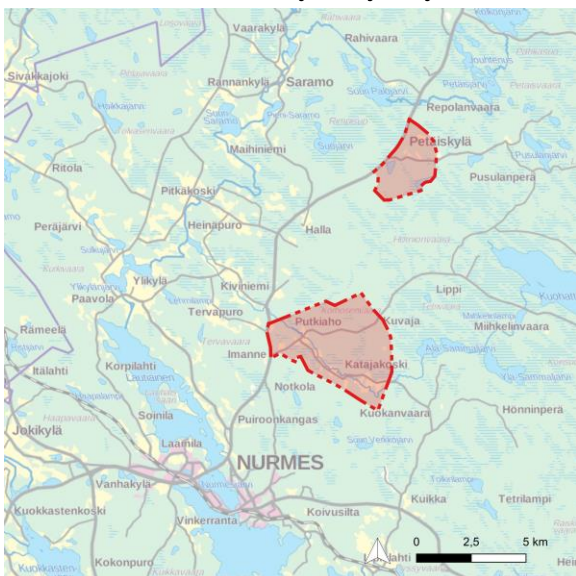
MRL 10§:n mukainen kaavan laatija: Juha Romppanen
040 104 5716, juha.romppanen@nurmes.fi

2.2 Suunnittelualueen sijainti

Suunnittelualue muodostuu Kuohatin ja Petäiskylän kyläalueista, jotka sijaitsevat Nurmeksen ja Kuhmon välisen kantatie 75:n itäpuolella, Nurmeksen keskustaajamasta koilliseen.

Kuvat 2-4.

Kaavamuutosalueen sijainti ja rajaus.



2.3 Selvitys suunnittelualueen oloista

Kaavamuuotosalue käsittää Kuohatin ja Petäiskylän alueet, joiden yhteenlaskettu pinta-ala on noin 24,4 neliökilometriä. Suunnittelualueen pääasiallinen maankäyttömuoto on metsätalous. Erityisesti Kuohatissa on myös merkittävää maataloutta ja peltoalueita. Alueiden vakituisten asukkaiden määrä on pieni, eikä alueella ole merkittävää vapaa-ajan asutusta. Suunnittelualueella on runsaasti yksityistä maanomistusta.

Kuohatti ja Petäiskylä on määritelty Nurmeksen Rakennesuunnitelma 2010:ssä peruskyläiksi, joiden asema yhdyskuntarakenteessa on vähäisempi kuin pääkylillä.

Kaavamuuotoksen suppean sisällön vuoksi suunnittelualueen oloista ei ole tarpeen laatia lisäselvityksiä. Yleiskaavamuuotoksen vaikutuksista selvitetään kaavan sisällön kannalta merkittävät vaikutukset.

2.4 Valtakunnalliset alueidenkäyttötavoitteet

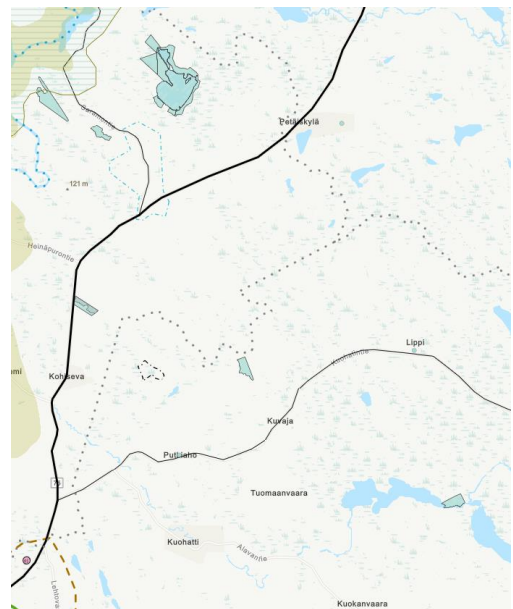
Valtakunnalliset alueidenkäyttötavoitteet ovat osa maankäyttö- ja rakennuslain mukaista alueidenkäytön suunnittelujärjestelmää. Tavoitteiden ensisijaisena tarkoituksena on varmistaa valtakunnallisesti merkittävien asioiden huomioon ottaminen kaavoituksessa. Valtioneuvosto päätti tavoitteista 14.12.2017 ja ne tulivat voimaan 1.4.2018.

Suunnittelualueeseen ei kohdistu kaavamuuotoksen kannalta oleellisia valtakunnallisesti merkittäviä asioita.

2.5 Maakuntakaava

Pohjois-Karjalan kokonaismaakuntakaava 2040 on hyväksytty maakuntavaltuustossa 7.9.2020 ja saanut lainvoiman 8.7.2021. Maakuntakaavan 1. vaihekaava on hyväksytty 13.6.2022 ja kuulutettu voimaan.

Suunnittelualueeseen ei kohdistu maakuntakaavoissa aluevarauksia tai kaavamuuotoksen kannalta oleellisia merkintöjä ja määräyksiä.



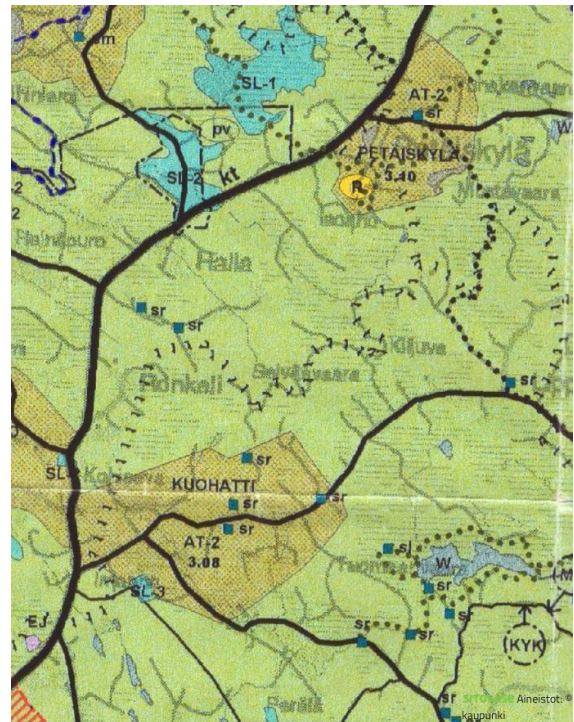
Kuva 5. Ote voimassa olevien maakuntakaavojen yhdistelmästä.

2.6 Yleiskaava

Alueella on voimassa 23.2.2006 hyväksytty oikeusvaikutteinen Metsäkylä osa-alue I yleiskaava. Suunnittelualueet on osoitettu kaavassa merkinnällä AT; Kyläalue.

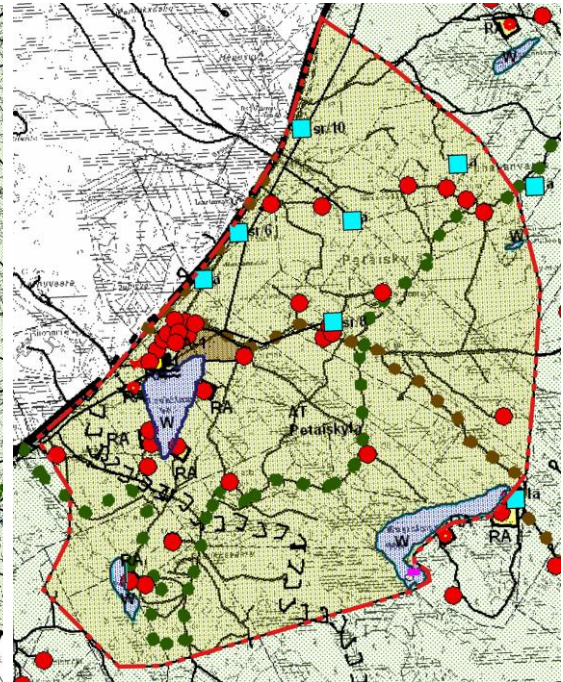
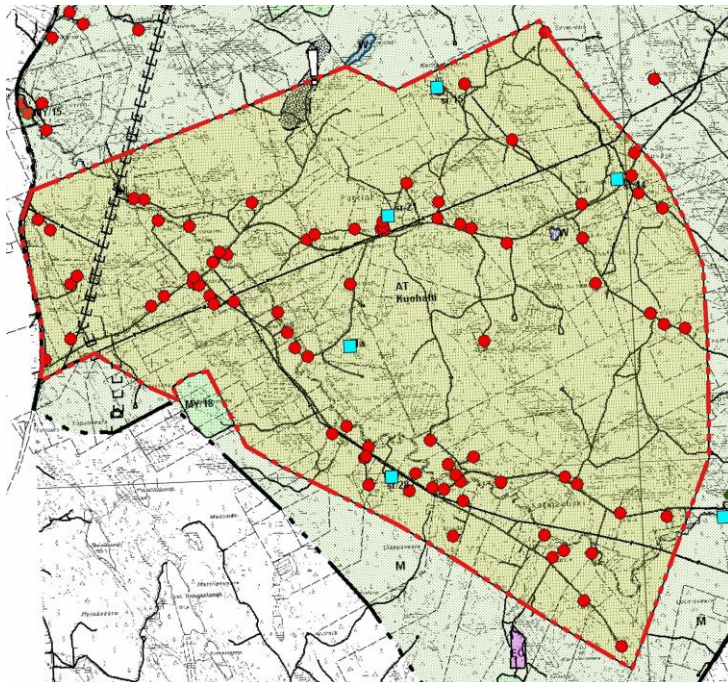
Koko Nurmeksen oikeusvaikutukseton yleiskaava (Rakennesuunnitelma 2010) on hyväksytty 2.10.2000. Tässä suunnitelmassa Kuohatin ja Petäiskylän alueilla on merkintä AT-2; Peruskylä.

Oikealla: Kuva 6. Ote Rakennesuunnitelma 2010:stä ja merkintää koskeva määräys.



AT-2

Peruskylä, alueiden käytön ja rakentamisen järjestämisen ohjaamiseksi alueelle tulee laatia asemakaava tai vähintäänkin kyläsuunnitelma (Näitä kyliä ovat muut kylät).



AT

Kyläalue.

Alueella on rakentamisen ja muun maankäytön ohjaamistarvetta. Uudisrakentamisen tulee olla ympäristöön sopeutuvaa ja sitä tulee edistää yksityiskohtaisella maankäytönsuunnitelmalla (asemakaava tai kyläsuunnitelma). Uudisrakentaminen peltoaukeille kielletään.

Kuvat 7 ja 8. Suunnittelualueella voimassa oleva Metsäkylä osa-alue I yleiskaava ja merkintää koskeva määräys. Suunnittelualue rajattu punaisella.

3. SUUNNITTELUN TARVE JA TAVOITTEET

3.1 Kaavamuutoksen tarve

Metsäkylä osa-alue I yleiskaavassa suunnittelualueelle osoitettu käyttötarkoituserkintä Kyläalue (AT) ei vastaa tarkoitustaan, sen ohjausvaikutus rakentamisen ja maankäytön suhteen on erittäin pieni ja se aiheuttaa tarpeetonta haittaa maanomistajille.

Kyläalueilla ei sovelleta metsälakia, jolloin alueelle ei myönnetä metsänhoidon kemera-tukia. Metsälakia sovelletaan ja tukia myönnetään oikeusvaikutteisen yleiskaavan alueella vain maa- ja metsätalouteen sekä virkistyskäyttöön osoitetuilla alueilla. Suunnittelualueella on voimassa yleismääräys, joka kieltää maisemaa muuttavat toimenpiteet, kuten puiden kaatamisen, ilman maankäyttö- ja rakennuslain 128 §:ssä tarkoitettua maisematyölupaa.

Kyläalueita (AT) koskevat yleiskaavamääräykset eivät ole nykytilanteessa tarkoituksenmukaisia tai tarpeellisia. Rakentaminen alueella on lähes olematonta, eikä alueella todellisuudessa ole kaavamääräyksessä mainittua erityistä rakentamisen ja maankäytön ohjaamistarvetta. Kaavamääräyksen vaade uudisrakentamisen ohjaamisesta asemakaavalla tai kyläsuunnitelmalla ei ole perusteltu. Kuohatin ja Petäiskylän kyläalueet eivät maankäytöltään poikkea merkittävästi muista haja-asutusalueista.

Suunnittelualuetta koskevien AT-merkinnän mukaisten määräysten merkitys maankäytön ja rakentamisen ohjaamisen suhteen on hyvin pieni. Sen sijaan AT-alueisiin liittyvät määräykset aiheuttavat haittaa maanomistajille estämällä heidän oikeutensa saada metsänhoidon kemera-tukia. Lisäksi alueen metsänomistajilta vaaditaan maisematyöluvan hakemista esimerkiksi puiden kaatoa varten, mitä voidaan pitää maankäytöltään vahvasti metsätalousvaltaisella alueella kohtuuttomana vaatimuksena.

Kuohatin ja Petäiskylän Kyläalueet (AT) ovat merkittävä poikkeus Metsäkylä osa-alue I yleiskaavan pääasiallisesta alueiden käyttötarkoituksesta Maa- ja metsätalousvaltaisena alueena (M), joka kattaa kaava-alueesta suuren enemmistöosan.

3.2 Kaavamuutoksen tavoitteet

Metsäkylä osa-alue I yleiskaavan osittaisella muutoksella Kuohatin ja Petäiskylän kyläalueiden (AT) osalta pyritään edistämään maanomistajien tasapuolista kohtelua sekä maa- ja metsätaloustoimintaa. Suunnittelun tavoitteena on muuttaa AT-alueet Maa- ja metsätalousvaltaisiksi alueiksi (M), mikä vastaa alueiden todellista käyttöä ja maankäytön ohjaustarvetta sekä poistaa yleiskaavasta maanomistajille aiheutuvan haitan.

4. YLEISKAAVAMUUTOS

4.1 Kaavan kuvaus

4.1.1 Kaavan sisältö ja vaihtoehdot

Kaavam muutoksen myötä suunnittelualueen käyttötarkoitus muuttuu Kyläalueesta (AT) Maa- ja metsätalousvaltaiseksi alueeksi (M). Kaikki muut kaavam muutosaluetta koskevat Metsäkylä osa-alue I yleiskaavan merkinnät ja määräykset jäävät voimaan. Yleiskaavan muutos on luonteeltaan vaihekaava, joka käsittelee ainoastaan edellä mainittua asiaa.

Yleiskaavan muutoksen vaihtoehtona on nykytilanteen säilyttäminen.

4.1.2 Kaavan pohjakartta ja esitystapa

Kaavam muutoksen pohjakarttana on käytetty Maanmittauslaitoksen maastokartan pohjalta ETRS-TM35FIN -koordinaattijärjestelmään georeferoitua Metsäkylä osa-alue I yleiskaavan rasterimuotoista kaavakarttaa.

Kaavam muutoksen kaavakartan piirtotekniikka vastaa Metsäkylä osa-alue I yleiskaavan rasterimuotoisen kaavakartan piirtotekniikkaa. Kaavakartan värit eivät vastaa täysin kaavamerkintöjen värejä.

Kaavakartan luettavuuden ja tulkinnan helpottamisen vuoksi Metsäkylä osa-alue I yleiskaavan kaavakartta tulisi jatkossa digitoida ja sen kuvaustekniikka yhtenäistää vastaamaan käytettyjä kaavamerkintöjä.

4.2 Kaavan vaikutukset

Kaavam muutoksen myötä Kuohatin ja Petäiskylän alueiden käyttötarkoitus vastaa niiden todellista luonnetta ja käyttöä Maa- ja metsätalousvaltaista alueena (M). Maanomistajien kohtelu tasapuolistuu kaavam muutosalueen metsänomistajien saadessa oikeuden metsänhoidon tukiin ja maisematyölupavaatimuksen poistuessa. Maa- ja metsätalouden toimintaedellytykset alueella paranevat.

Yleiskaavan ohjausvaikutus maankäytön ja rakentamisen osalta säilyy ennallaan. Kaavam muutosalueella ei ole merkittävää maankäytön ohjaustarvetta, eikä alueelle ole laadittu tai olla laatimassa asemakaavaa tai kyläsuunnitelmaa. Rakentamisen sopeutuminen ympäristöön huomioidaan M-alueen kaavamääräyksessä, muissa Metsäkylä osa-alue I yleiskaavan määräyksissä sekä rakennuslupaa haettaessa lupaharkinnan kautta.

5. SUUNNITTELUN VAIHEET

5.1 Suunnittelun vaiheet

Vireilletulo

Nurmeksen kaupungin Kaavoituskatsaus 2022, kuulutus 25.4.2022.

Kaavaluonnos & osallistumis- ja arviointisuunnitelma

- Osallistumis- ja arviointisuunnitelma: 3.8.2022
- Kaavaluonnos: 3.8.2022
- Kaavaluonnoksen ja OAS:n asettaminen nähtäville: Kaavoitusjaosto 9.8.2022
- Kaavaluonnos sekä osallistumis- ja arviointisuunnitelma samanaikaisesti yleisesti nähtävillä: 16.8. – 31.8.2022

Kaavaehdotus

- Kaavaehdotus: 5.9.2022, 1.11.2022
- Kaavaehdotuksen hyväksyminen ja asettaminen nähtäville: Kaavoitusjaosto 13.9.2022
- Kaavaehdotus yleisesti nähtävillä: 19.9. – 21.10.2022

Kaavan hyväksyminen

- Kaavoitusjaosto: 8.11.2022
- Kaupunginhallitus: 23.1.2023
- Kaupunginvaltuusto: 30.1.2023
- Voimaantulo, kuulutettu lainvoimaiseksi: 15.8.2023

5.2 Osallistuminen ja vuorovaikutus

5.2.1 Osalliset

Osallisia ovat suunnittelualueen maanomistajat ja muut, joiden asumiseen, työntekoon tai muihin oloihin kaava saattaa huomattavasti vaikuttaa. Osallisia ovat myös viranomaiset ja yhteisöt, joiden toimialaa kaavoitus käsittelee.

Viranomaiset: Pohjois-Karjalan maakuntaliitto, Pohjois-Karjalan ELY-keskus, Suomen metsäkeskus

Muut osalliset: Suunnittelualueen asukkaat ja maanomistajat

5.2.2 Vuorovaikutus ja viranomaisyhteistyö

Kaavamuuotoksen vaiheista tiedotetaan lehti-ilmoituksella Nurmeksen kaupungin virallisessa ilmoituslehdessä (Ylä-Karjala) sekä kaupungin internet-sivuilla (www.nurmes.fi). Suunnitteluun liittyviä huomautuksia ja mielipiteitä voi jättää suullisesti tai sähköpostitse suoraan suunnittelijalle sekä kirjallisena Nurmeksen kaupungin kirjaamoon tai maankäyttöön.

Osallisille viranomaisille tiedotetaan kaavamuuotoksen vaiheista ja pyydetään tarvittavat lausunnot.

5.2.3 Luonnosvaiheessa saatu palaute ja vastineet

Yleiskaavaluonnos sekä osallistumis- ja arviointisuunnitelma pidettiin nähtävillä 16.8. – 31.8.2022. Pohjois-Karjalan ELY-keskuksen ja Suomen metsäkeskuksen toimittamat viranomaislausunnot eivät sisältäneet kaavamuutokseen vaikuttavia huomautuksia. Luonnokseen ja OAS:aan jätettiin yksi mielipide.

Mielipide 1, 19.8.2022:

Petäiskylässä vaikuttanut kaava on tuonut metsän omistajille rahallista tappiota paljon kun ei ole saanut esim kemera tukialtäytyy saada alueelle metsälaki voimaan.

Vastine:

Kaavamuutoksen myötä Petäiskylän ja Kuohatin alueet siirtyvät metsälain piiriin, jolloin alueille voidaan myöntää kemera-tukia.

Pohjois-Karjalan ELY-keskus, 29.8.2022:

Kaavaluonnoksen selostuksen mukaan suunnittelualueen käyttötarkoitus muuttuu kyläalueesta (AT) maa- ja metsätalousvaltaiseksi alueeksi (M) ja kaavamerkinnän muutos parantaisi maa- ja metsätalouden toimintaedellytyksiä. Muutoksen myötä alueelle tulisi voimaan metsälaki, mikä parantaisi sekä maanomistajien oikeutta käyttää alueitaan metsätalouteen että mahdollisuuksia ottaa huomioon luonnon monimuotoisuuden kannalta arvokkaita kohteita. Kaavan luontovaikutusten arvioimisen kannalta voidaan katsoa riittäväksi, että arvokkaita luontokohteita, kuten esimerkiksi suojelualueita ja suojeltujen eliölajien esiintymiä koskeva olemassa oleva tieto kootaan kattavasti avoimista ympäristötietojärjestelmistä, eikä uusien luontoselvitysten tekeminen ole siten välttämätöntä.

Suomen metsäkeskus, 29.8.2022:

Metsäkeskuksella ei ole kaavaan lausuttavaa, kun AT-alue muuttuu M-alueeksi ja tällä hetkellä alueella oleva maisematyölupavaatimus poistuu.

5.2.4 Ehdotusvaiheessa saatu palaute ja vastineet

Kaavaehdotus pidettiin yleisesti nähtävillä 19.9. – 21.10.2022. Ehdotukseen ei jätetty muistutuksia.

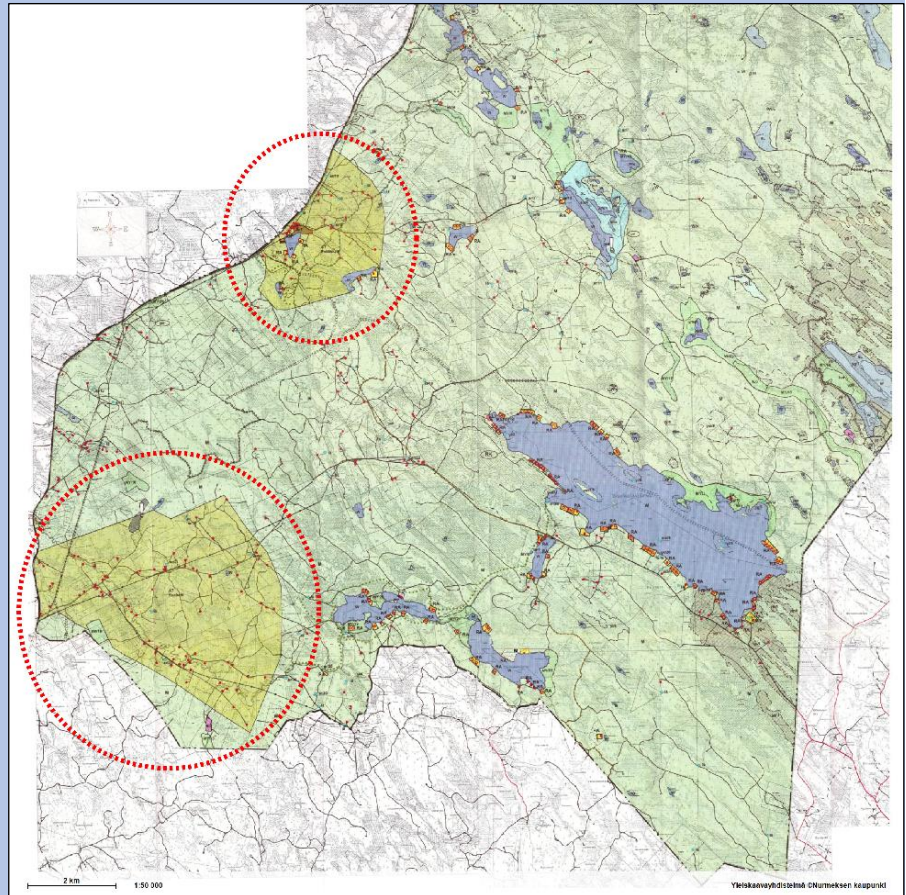
Liite 1. Osallistumis- ja arviointisuunnitelma

METSÄKYLÄ OSA-ALUE I YLEISKAAVAN MUUTOS (KUOHATIN JA PETÄISKYLÄN KYLÄALUEET)

OSALLISTUMIS-
JA
ARVIOINTI-
SUUNNITELMA

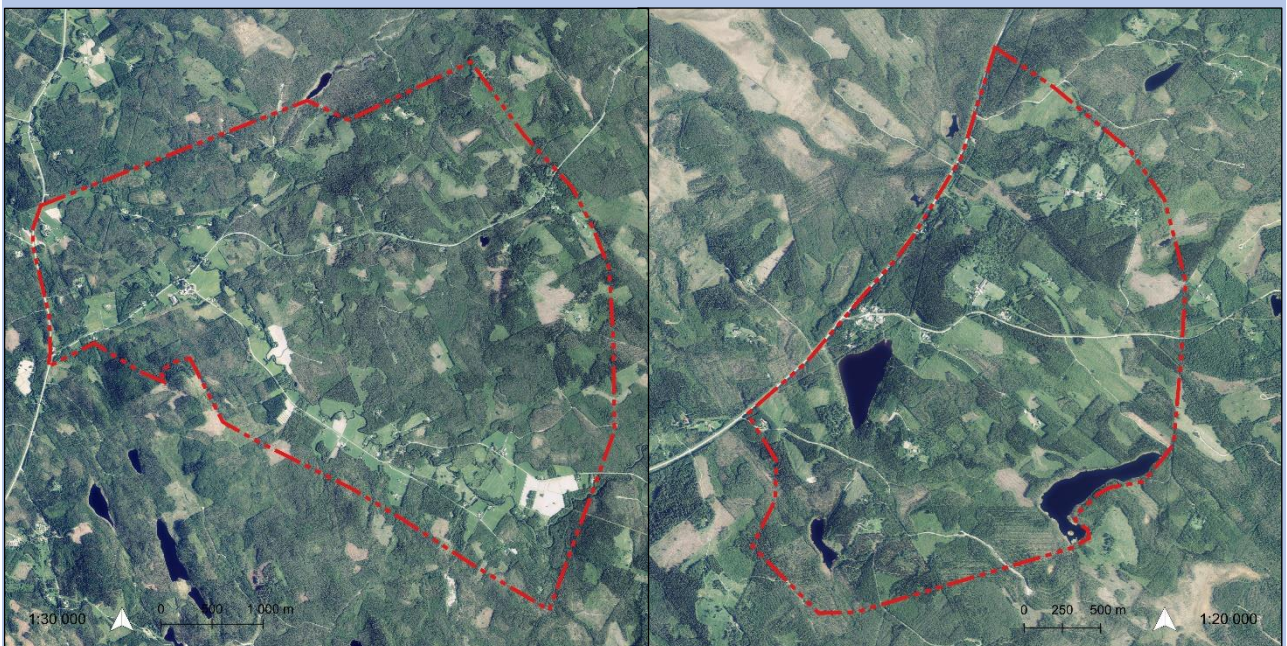
OAS

3.8.2022



Kuva 1. Kaavamuutosalueiden sijainti yleiskaava-alueella.

Kuva 2. Kaavamuutosalueiden rajaus ilmakuvasa.



Liite 1. Osallistumis- ja arviointisuunnitelma

MIKÄ ON OSALLISTUMIS- JA ARVIOINTISUUNNITELMA?

Maankäyttö- ja rakennuslain (MRL) 63 §:n mukaan tulee kaavoitustyöhön sisällyttää kaavan laajuuteen ja sisältöön nähden tarpeellinen suunnitelma osallistumis- ja vuorovaikutusmenettelystä sekä kaavan vaikutusten arvioinnista (MRL 9 §). Osallistumis- ja arviointisuunnitelmaa päivitetään kaavatyön kuluessa tarpeen mukaan.

MISSÄ JA MITÄ ON SUUNNITTEILLA?

Kuohatissa ja Petäiskylässä laaditaan Nurmeksen kaupungin aloitteesta Metsäkylä osa-alue I yleiskaavan osittainen muutos. Suunnittelualue käsittää kaksi erillistä aluetta, jotka sijaitsevat Nurmeksen ja Kuhmon välisen kantatie 75:n itäpuolella, Nurmeksen keskustaajamasta koilliseen.

Yleiskaavan muutos koskee ainoastaan käyttötarkoituksen muutosta Kuohatin ja Petäiskylän kyläalueilla (AT). Kaavamuutoksen tarkoitus on muuttaa suunnittelualue Maa- ja metsätalousvaltaisiksi alueiksi (M). Kaikki muut kaavamuutosaluetta koskevat kaavamerkinnot ja -määräykset jäävät voimaan eivätkä ne kuulu kaavamuutokseen.

MIHIN SUUNNITTELULLA PYRITÄÄN?

Metsäkylä osa-alue I yleiskaavan osittaisella muutoksella Kuohatin ja Petäiskylän kyläalueiden (AT) osalta pyritään edistämään maanomistajien tasapuolista kohtelua sekä maa- ja metsätaloustoimintaa. Suunnittelun tavoitteena on muuttaa AT-alueet Maa- ja metsätalousvaltaisiksi alueiksi (M), mikä vastaa alueiden todellista käyttöä ja maankäytön ohjaustarvetta sekä poistaa yleiskaavasta maanomistajille aiheutuvan haitan.

Osayleiskaavan suunnittelualueita koskeva AT-merkintä ei vastaa tarkoitustaan, sen ohjausvaikutus rakentamisen suhteen on erittäin pieni ja se aiheuttaa tarpeetonta haittaa maanomistajille.

MIKÄ ON SUUNNITTELUTILANNE JA SUUNNITTELUTARVE?

Valtakunnalliset alueidenkäyttötavoitteet: Valtakunnalliset alueidenkäyttötavoitteet ovat osa maankäyttö- ja rakennuslain mukaista alueidenkäytön suunnittelujärjestelmää ja ohjaavat maakuntien ja kuntien kaavoitusta.

Maakuntakaava: Alueella on voimassa Pohjois-Karjalan maakuntakaava 2040 (hyväksytty 2021). Laadittavana on maakuntakaavan 1. vaihe.

Yleiskaava: Alueella on voimassa vuonna 2006 hyväksytty oikeusvaikutteinen osayleiskaava Metsäkylä osa-alue I yleiskaava. Suunnittelualueet on osoitettu kaavassa merkinnällä AT; Kyläalue. Alueella on rakentamisen ja muun maankäytön ohjaamistarvetta. Uudisrakentamisen tulee olla ympäristöön sopeutuvaa ja sitä tulee

Liite 1. Osallistumis- ja arviointisuunnitelma

edistää yksityiskohtaisella maankäytönsuunnitelmalla (asemakaava tai kyläsuunnitelma). Uudisrakentaminen peltoaukeille kielletään.

Koko Nurmeksen oikeusvaikutukseton yleiskaava (Rakennesuunnitelma 2010) on hyväksytty vuonna 2000. Tässä suunnitelmassa Kuohatin ja Petäiskylän alueilla on merkintä AT-2; Peruskylä, alueiden käytön ja rakentamisen järjestämisen ohjaamiseksi alueelle tulee laatia asemakaava tai vähintäänkin kyläsuunnitelma. Kuohatin kaakkoisosa on maatalous- ja metsävaltaista aluetta (M).

Tehtäviä lisäselvityksiä: Osayleiskaavan muutos ei edellytä lisäselvityksiä.

MITÄ VAIKUTUKSIA JA MITEN NIITÄ ARVIOIDAAN?

Vaikutusten arviointi perustuu aluetta koskeviin perustietoihin, osallisilta saatavaan palautteeseen, lausuntoihin ja huomautuksiin. Kaavan välittömiä ja välillisiä vaikutuksia selvitetään ja arvioidaan vuorovaikutuksessa osallisten kanssa. Suunnittelulla on vaikutuksia mm. elinkeinoihin, maankäyttöön, ympäristöön, sekä ihmisten elinoloihin ja elinympäristöön.

KETKÄ OVAT OSALLISIA?

Osallisia ovat suunnittelualueen maanomistajat ja muut, joiden asumiseen, työntekoon tai muihin oloihin kaava saattaa huomattavasti vaikuttaa. Osallisia ovat myös viranomaiset ja yhteisöt, joiden toimialaa kaavoitus käsittelee.

Viranomaiset: Pohjois-Karjalan maakuntaliitto, Pohjois-Karjalan ELY-keskus, Suomen metsäkeskus

Muut osalliset: Suunnittelualueen asukkaat ja maanomistajat

MITEN JA MILLOIN VOI OSALLISTUA?

Tämä osallistumis- ja arviointisuunnitelma sekä kaavaluonnos ovat samanaikaisesti yleisesti nähtävillä (15 vrk). Suunnitteluun liittyviä huomautuksia ja mielipiteitä voi jättää suullisesti tai sähköpostitse suoraan suunnittelijalle sekä kirjallisena Nurmeksen kaupungin kirjaamoon tai maankäyttöön.

Saatujen mielipiteiden pohjalta luonnosta tarkistetaan ja täydennetään. Korjattu luonnos työstetään kaavaehdotukseksi, joka asetetaan nähtäville syksyllä 2022. Nähtävillä oloaikana (30 vrk) ehdotukseen on mahdollista esittää muistutus kirjallisesti.

Luonnoksesta ja ehdotuksesta pyydetään lausunnot viranomaisilta. Viranomaisneuvottelut järjestetään tarvittaessa suunnittelutyön alussa ja ehdotusvaiheessa.

Liite 1. Osallistumis- ja arviointisuunnitelma

Kirjalliset mielipiteet ja muistutukset tulee toimittaa Nurmeksen kaupungin kirjaamoon sähköpostilla: kirjaamo@nurmes.fi tai kirjeellä osoitteeseen: Nurmeksen kaupunki, Kaupunkirakennepalvelut / maankäyttö, Kirkkokatu 14, 75500 Nurmes.

MITEN SUUNNITTELUSTA TIEDOTETAAN?

Yleiskaavamuutoksen vireille tulosta on ilmoitettu vuoden 2022 Kaavoituskatsauksessa. Osallistumis- ja arviointisuunnitelman, kaavaluonnoksen sekä kaavaehdotuksen nähtävillä olosta tiedotetaan lehti-ilmoituksella Nurmeksen kaupungin virallisessa ilmoituslehdessä (Ylä-Karjala) sekä kaupungin internet-sivuilla (www.nurmes.fi).

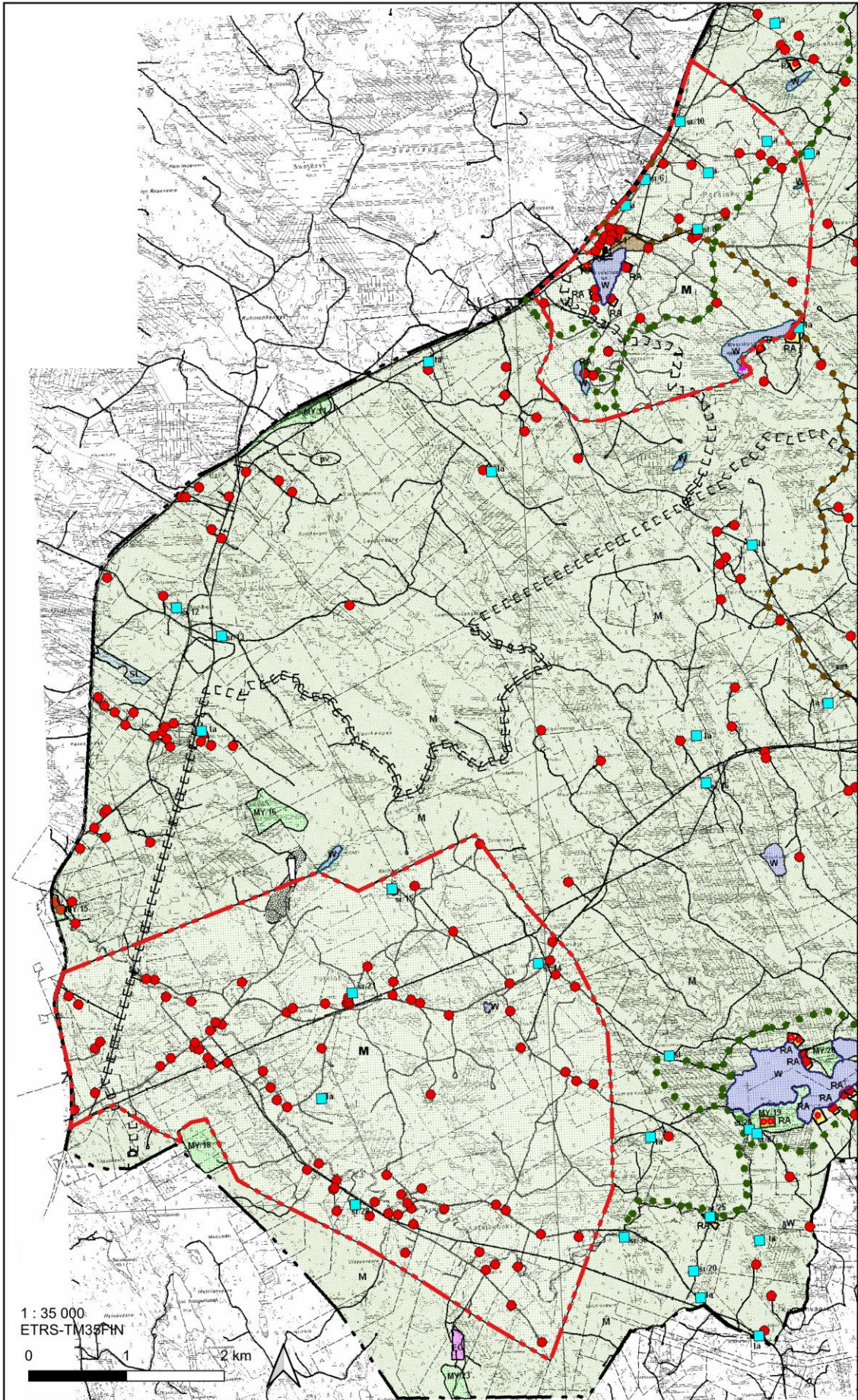
MISTÄ SAA TIETOA?

Nurmeksen kaupunki, Kaupunkirakennepalvelut / maankäyttö
Kirkkokatu 14, 75500 Nurmes.

Nestori Grönholm, suunnittelija

Juha Romppanen, ma. maankäyttösuunnittelija
040 104 5716
juha.romppanen@nurmes.fi

Liite 2. Kaavakartta



Liite 3. Kaavamerkinnät ja -määräykset



Metsäkylä osa-alue I yleiskaavan muutos
(Kuohatin ja Petäiskylän kyläalueet)

Yleiskaavan muutos koskee Metsäkylä osa-alue I yleiskaavan Kyläalueita (AT). Yleiskaavan muutoksella muodostuu Maa- ja metsätalousvaltaisia alueita (M), joita koskeva määräys on sama kuin Metsäkylä osa-alue I yleiskaavassa.

Yleiskaavamerkinnät ja -määräykset



Yleiskaava-alueen raja.



Maa- ja metsätalousvaltainen alue.

Alue on varattu pääasiassa maa- ja metsätaloukseen.

Alueella on haja-asutusluontoinen rakentaminen sallittu edellyttäen, että rakentaminen liittyy sijainniltaan ja tyypiltään olemassa olevaan rakennuskantaan tai soveltuu maastollisesti ja maisemallisesti olevaan ympäristöön. Maankäyttö- ja rakennuslain 41 § 1 mom:n nojalla määrätään, että 200 metrin levyisellä keskivedenkorkeuden mukaisella rantavyöhykkeellä kielletään pysyvä rakentaminen ja rakennelmien tekeminen.

Yleiset määräykset

Kaava-alueella ovat voimassa kaikki muut aluetta koskevat Metsäkylä osa-alue I yleiskaavan merkinnät ja määräykset.

Liite 4. Poistuva kaava

