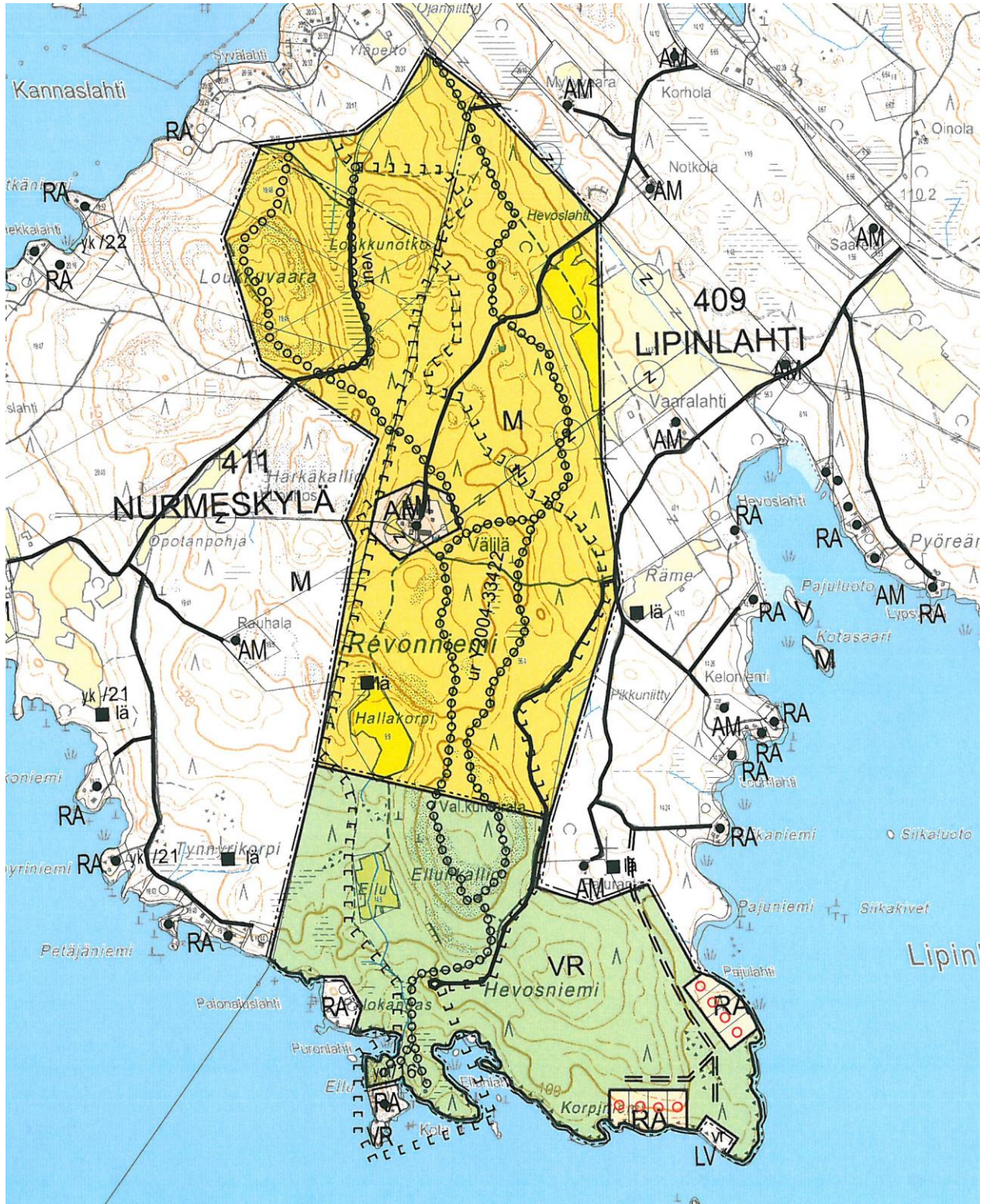


# Nurmeksen kaupungin Pielisen–Kuokkastenjärven rantaosayleiskaavan osittainen muutos ja -laajennus

(Ellun alueen moottorikelkka- ja koiravaljakkoura ja yhteiskäyttö mönkijälle sekä RA-, VR-, M- ja AM-alueet)



MK 1:15000



## RANTAOSAYLEISKAAVAKARTTA

- Alueen nimi:** Pielisen-Kuokkastenjärven rantaosayleiskaavan osittainen muutos ja -laajennus
- Kunta:** Nurmeksens kaupunki
- Kylä:** Nurmeskylä (411) ja Lipinlahti (409)
- Tilat:** Revonniemi RN:o 19:41, Puronniemi II RN:o 20:19, Syvälahti RN:o 20:17, Hevosniemi RN:o 56:4, Anttila RN:o 19:48.
- Kaavan nimi:** Pielisen-Kuokkastenjärven rantaosayleiskaavan osittainen muutos ja -laajennus (Ellun alueen moottorikelkka- ja koiravaljakkoura sekä yhteiskäyttö mönkijälle ja RA-, VR-, M ja AM--alueet)

### Rantaosayleiskaavamerkinntät ja -määräykset:



Loma-asuntoalue.

Alue on tarkoitettu vain loma-asuntokäyttöön.

Kullekin rakennuspaikalle saa rakentaa enintään ½l tai 1½ – kerroksisen loma-asunnon ja rantasaunan sekä muut tarpeelliset talousrakennukset.

Rakennuspaikan rakennusten yhteenlaskettu kerrosala saa olla enintään 140 k-m<sup>2</sup>.

Rakennuksen kerrosalaa ja kerroslukua määriteltäessä on otettava huomioon rakennuspaikan koko, rakennuksen etäisyys rantaviivasta, maaston kaltevuus ja rakennuksen maisemaan soveltuvuus.



Retkeily- ja ulkoilualue.



Maatalous- ja metsävaltainen alue.

Alue on varattu pääasiassa maa- ja metsätaloukseen.

Alueella on haja-asutusluontoinen rakentaminen sallittu edellyttäen, että rakentaminen liittyy sijainniltaan ja tyypiltään olemassa olevaan rakennuskantaan tai soveltuu maastollisesti ja maisemallisesti olevaan ympäristöön.

Maankäyttö- ja rakennuslain 41 § 1 mom:n nojalla määrätään, että 200 metrin levyisellä keskivedenkorkeuden mukaisella rantavyöhykkeellä kielletään pysyvä rakentaminen ja rakennelmien tekeminen.



Maatilojen talouskeskusten alue.

Alueelle saa sijoittaa maataloutta ja siihen soveltuvia sivuelinkeinoja palvelevaa rakentamista asuin-, tuotanto- ja talousrakennuksineen.



Ulkoilureitti.



Moottorikelkkailu- ja koiravaljakkoreitti.

veur

Vaihtoehtoinen reitti mönkijälle.

ur Y2004-33422

Ulkoilureitti, jolla suoritettu reittitoimitus v. 2004.



Alueelle sijoittuvan uuden lomarakennuksen ohjeellinen sijoituspaikka.



Alueen raja.



Ohjeellinen alueen osa tai osa-alueen raja.

**LIPINLAHTI**

Kunnan osan nimi.

**409**

Kunnan osan numero.



Yleiskaava-alueen raja.

## Rantaosayleiskaavan erityismääräykset:

### Rakentamisen yleiset perusteet

Maankäyttö- ja rakennuslain 72 § 1 momentin nojalla määrätään, että osa-alueilla tai kohteilla joilla kaavassa sallitaan rakentamista, tätä yleiskaavaa saadaan käyttää rakennusluvan myöntämisen perusteena.

Maankäyttö- ja rakennuslain 43 § 2 momentin nojalla määrätään, että yleiskaava alueella, lukuun ottamatta maa- ja metsätalousalueita, ellei kaavassa ole toisin määrätty, ovat ilman maankäyttö- ja rakennuslain 128 §:ssä tarkoitettua lupaa kiellettyjä maisemaa muuttavat maanrakennustyöt, puiden kaataminen tai muut näihin verrattavat ympäristön luonnetta muuttavat toimenpiteet (toimenpiderajoitus).

Alueiden rakentamisessa noudatetaan kunnan rakennusjärjestyksessä olevia määräyksiä, ellei kaavassa ole toisin määrätty.

Metsänhoidossa tulee noudattaa metsälaisissa määrättyjä periaatteita, ellei kaavassa ole toisin määrätty.

## RA-alueiden määräyksiä

Muodostettavan rakennuspaikan vähimmäiskoko on RA-alueilla vähintään 2500 m<sup>2</sup>. Lomarakennusten etäisyys keskivedenkorkeuden mukaisesta rantaviivasta tulee olla RA-alueilla vähintään 30 m, mikäli maasto- ja maisemalliset olosuhteet eivät muuta edellytä. RA-alueilla kullakin rakennuspaikalla rakennusten lukumäärä saa olla enintään 3-4 kpl. Rakennusten tulvavaikutuksille arkojen rakenneosien ja talousvesien imeytysalueiden alin sallittu korkeus on 96.10 N60-järjestelmässä. Imeytyksestä ei saa olla haittaa omalle eikä naapurin talousvesilähteelle. Lomarakennukseen liittyvä erillinen kerrosalaltaan enintään 20 m<sup>2</sup>:n suuruinen sauna- tai talousrakennus voidaan sijoittaa vähintään 15 m:n etäisyydelle keskiveden mukaisesta rantaviivasta ellei kaavassa ole toisin määrätty, ei kuitenkaan rantavyöhykkeen avoimiin osiin. Rakennuspaikkaan liittyvän erillisen 10 m<sup>2</sup>:n suuruisen grillikatoksen saa sijoittaa maalle vähintään 10 m:n etäisyydelle rantaviivasta. Rakennusten tulee olla harjakattoisia ja ikkunoiden useampi jakoisia.

## Jätevesimääräykset

Jätevedet tulee käsitellä jätevesiasetuksen 209/2011 ja kunnan ympäristömääräysten mukaisella tavalla.

## Rakennusten ympäristöön sopivuus ja maisema

Rakennusten ja rakenteiden tulee sopeutua malliltaan, materiaaleiltaan, mittasuhteiltaan ja väritykseltään luonnonmaisemaan eikä niitä saa sijoittaa avoimille ranta- ja peltoalueille. Uudet rakennukset on pyrittävä maisemoimaan istutuksin. Maisemaa tulee käsitellä siten, että alueiden ominaispiirteitä ei olennaisesti muuteta. Luonnontilaista rantaviivaa ei saa muuttaa tai siirtää kaivamalla, louhimalla tai pengertämällä.

## Rakentaminen ja liikennöinti

Teiden ja sähkölinjojen sijoittamisessa on maasto-olot ja maisemalliset olot otettava huomioon siten, ettei tie- tai sähkölinjaus aiheuta laajalle näkyviä haitallisia muutoksia järvi- tai muuhun maisemaan.

Ennen kuin myönnetään rakennuslupa alueelle, jonka läheisyyteen sijoittuu väylämerkkejä, niiden apumerkkejä tai muita vesiliikennemerkkejä, tulee Liikennevirastolle varata mahdollisuus rakentamisohteiden antamiseen. Rakentamisessa alueelle tulee ottaa huomioon, ettei rakentamisella estetä tai vaikeuteta väylämerkinnän ja muun vesiliikennemerkin käyttöä ja ylläpitoa. Merkkejä ei saa poistaa tai peittää ilman merenkulkupiirin lupaa.

Nurmeksessa 21.2.2014 / 20.8.2014

NURMEKSEN KAUPUNKI / Lieksan ja Nurmeksen tekninen virasto

Maankäyttöpäällikkö Martti Piironen